

ARCNEWS

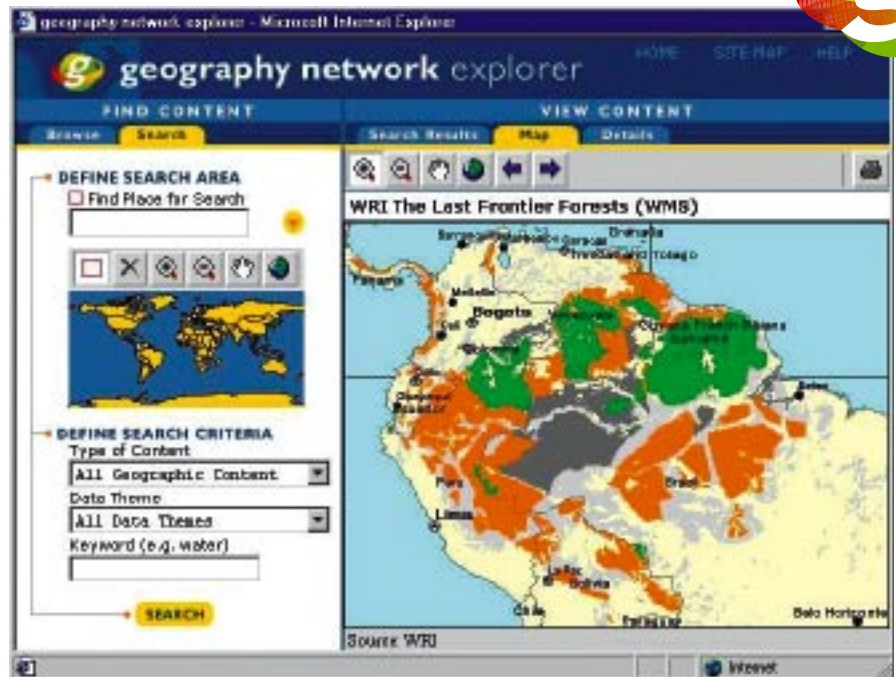


Geography Network soporta Standards abiertos

ESRI se ha comprometido a proporcionar software que permita a los usuarios crear, proporcionar y compartir datos geográficos con otros usuarios, fácilmente. Hoy en día, ESRI ofrece la posibilidad de compartir datos geográficos a un nivel más alto mediante la red de geografía Geography Network (www.geographynetwork.com), un portal de Internet que permite a los proveedores de datos de organizaciones públicas, privadas y no gubernamentales, publicar datos geográficos, mapas y servicios en el Internet. Geography Network permite que todos los datos se publiquen en un formato abierto y en escalas definibles, obteniendo como resultado que los datos sean más fáciles de usar.

ESRI no está solo en su interés de crear datos geográficos en un formato asequible y de uso fácil para todo el mundo. Después de la Orden Ejecutiva Federal de 1994 que pide que las entidades gubernamentales, las empresas privadas y el mundo académico trabajen conjuntamente para definir normas sobre la manera de compartir datos geográficos, ESRI ha participado en numerosos organismos y comités dedicados a las normas. Hoy en día, ESRI es participante activo en OpenGIS Consortium (OGC), un consorcio de organizaciones gubernamentales, académicas y tecnológicas que se reúne para crear especificaciones de interfaces entre diferentes proveedores de productos de sistemas SIG, habilitarlos para compartir y diseminar datos geográficos. El objetivo es desarrollar especificaciones que los desarrolladores de software puedan usar para crear productos que trabajen conjuntamente, independientemente de las marcas, los sistemas operativos y el software de red que se utilice.

ESRI, ha implementado varias especificaciones sobre las cuales OGC ha llegado a un acuerdo y las ha puesto a disposición del público. Una de las especificaciones para simplificación de características, a las que se acopla el software de ESRI, es denominada en inglés "Simple Features Specifications" de OGS. Esta especificación permite que



El visualizador de Geography Network permite que los usuarios definan con facilidad sus área y sus criterios de interés.

paquetes de software de diversos proveedores intercambien datos geográficos básicos a un nivel común para ser evaluados y analizados. ESRI también ha implementado la especificación WMS para servidores sobre mapas en Web (denominada en inglés "Web Mapping Server") en su software ArcIMS y en su red Geography Network.

Los servicios WMS son una metodología para publicar datos geográficos en un formato estandarizado en el Internet, permitiendo que sean de fácil publicación y acceso. Los servicios de mapas de Geography Network se pueden publicar usando un protocolo ArcXML, otro protocolo que permite la publicación de datos geográficos en Web basado en la norma de la industria denominada XML (abreviatura proveniente de su nombre en inglés: Extensible Markup Language). Esta norma creada por ESRI, es empleada por el software ArcIMS de ESRI y usa el protocolo

WMS. Se puede obtener acceso a los servicios de mapas WMS utilizando el visualizador gratis de Geography Network o cualquier aplicación WMS.

La red Geography Network complementa y soporta los esfuerzos del Comité Federal sobre Datos Geográficos (FGDC) para crear una infraestructura nacional sobre datos espaciales, conocida por la sigla de su nombre en inglés NSDI (National Spatial Data Infrastructure). También soporta los esfuerzos de la comunidad internacional para crear una infraestructura global sobre datos espaciales, conocida por la sigla de su nombre en inglés GSDI (Global Spatial Data Infrastructure) y de Digital Earth. Cada una de estas iniciativas, incluye políticas, normas y procedimientos para que las organizaciones cooperativamente produzcan y compartan datos geográficos en un entorno abierto. Esta adherencia a la tecnología y a los formatos establecidos por

normas de la industria hace que sea más fácil ahora que nunca publicar datos geográficos en el Internet.

Geography Network soporta las estrategias del gobierno federal de los Estados Unidos para la disseminación de datos geográficos adhiriéndose a sus cuatro metas.

La primera meta es hacer que se entienda mejor la visión, los conceptos y los beneficios de NSDI, educando y ampliando el alcance de la educación. Geography Network incentiva esta visión fomentando que los datos se compartan en el entorno de un mercado virtual para datos, mapas y servicios geográficos.

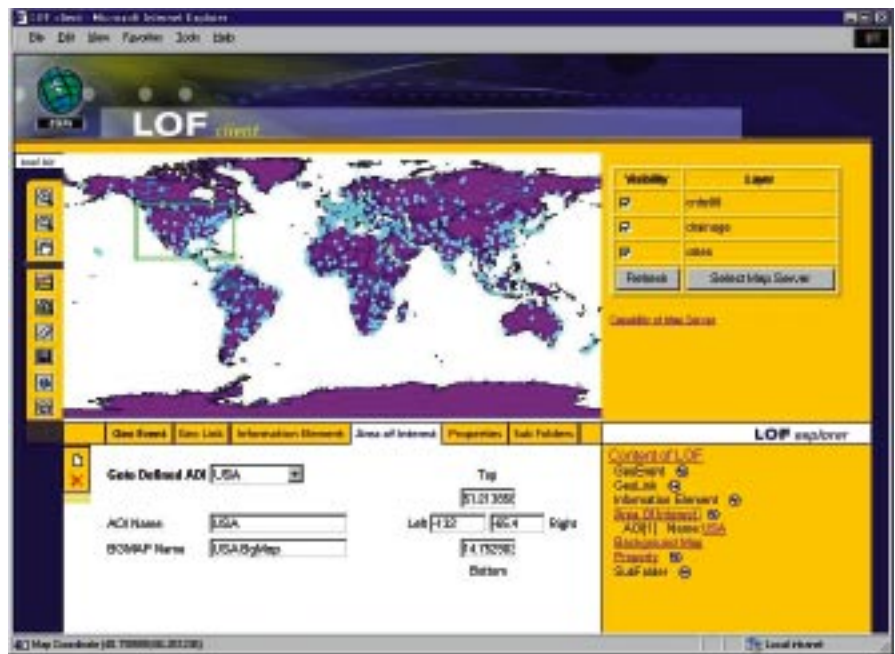
En segundo lugar, Geography Network impulsa el desarrollo de soluciones comunes para el descubrimiento, el acceso y el uso de datos geográficos respondiendo a las necesidades de diversas comunidades. La infraestructura de Geography Network se construyó para soportar una amplia gama de servicios y soluciones de SIG, permitiendo a los editores y a los desarrolladores la habilidad de personalizar la interfaz para los usuarios. La personalización de la interfaz permite una comunicación más clara y el máximo uso de los datos apropiados para las diferentes comunidades. Los datos geográficos se pueden presentar de muchas maneras diferentes dependiendo del uso que se les quiera dar. Por



ESRI también implementó la especificación para servidores WMS (Web Mapping Server) en su software ArcIMS y en la red Geography Network.

ejemplo, los alumnos de una escuela primaria podrían presentar y utilizar el contenido de los datos de una manera muy diferente a la de los miembros de la agencia Associated Press o a la de los miembros de una agencia del gobierno.

El tercer objetivo de las normas sobre datos espaciales consiste en usar métodos basados en las comunidades para desarrollar y mantener colecciones comunes de datos geoespaciales para tomar decisiones bien fundadas. Geography Network soporta bases



El LOF (Location Organizer Folder, por su sigla en inglés) es una herramienta de ESRI que fue desarrollada con el compromiso de ESRI para usar tecnología de normas abiertas.

de datos distribuidas y mantenidas localmente como en el caso de las cámaras o agencias de compensación. Las organizaciones pueden retener el control de sus propios datos aunque estos estén disponibles en Geography Network, permitiendo a muchos el acceso a estos datos. Cámaras o agencias de compensación, nacionales e internacionales registradas en el FGDC, se han registrado en Geography Network permitiendo a los usuarios de SIG los mejores datos geográficos posibles.

Por último, Geography Network ayuda a establecer relaciones entre las organizaciones que trabajan con NSDI. Geography Network forma la infraestructura para construir y soportar los datos compartidos entre diversas industrias, organizaciones y naciones. El mercado virtual de Geography Network se presta para construir relaciones nuevas e innovadoras que fomenten la participación del usuario en el desarrollo de nuevos geoservicios y soluciones.

ESRI continúa participando activamente en la creación de entornos abiertos mediante sus productos de software y su participación en el desarrollo de Geography Network.

Léa el mas reciente informe que explica estos conceptos en mayor detalle, cuyo título es The Geography Network and the NSDI, y que está disponible en GeographyNetwork.com. Para obtener más información, visite Geography Network en www.geographynetwork.com o www.esri.com/news/geographynetwork.



Oficina Principal

ESRI
380 New York Street
Redlands, California
92373-8100, USA
Teléfono: 909-793-2853
Fax: 909-793-5953

Preguntas: e-mail
info@esri.com

Visite nuestra página
www.esri.com

Fuera de los Estados Unidos
contacte a su distribuidor
local ESRI.
Para el número
telefónico de su distribuidor,
llame a ESRI al
909-793-2853, ext. 1-1235,
o visite nuestra página Web
www.esri.com/international

ESRI, ArcView, and the ESRI globe logo are trademarks of ESRI, registered in the United States and certain other countries; registration is pending in the European Community. 3D Analyst and ArcNews are trademarks and www.esri.com and [@esri.com](mailto:info@esri.com) are service marks of ESRI. Other companies and products mentioned herein are trademarks or registered trademarks of their respective trademark owners.