

Datum vydání:

Duben 2022

ArcGIS Online Implementační příručka

Základní úkoly a osvědčené postupy pro
nastavení aplikace ArcGIS Online.



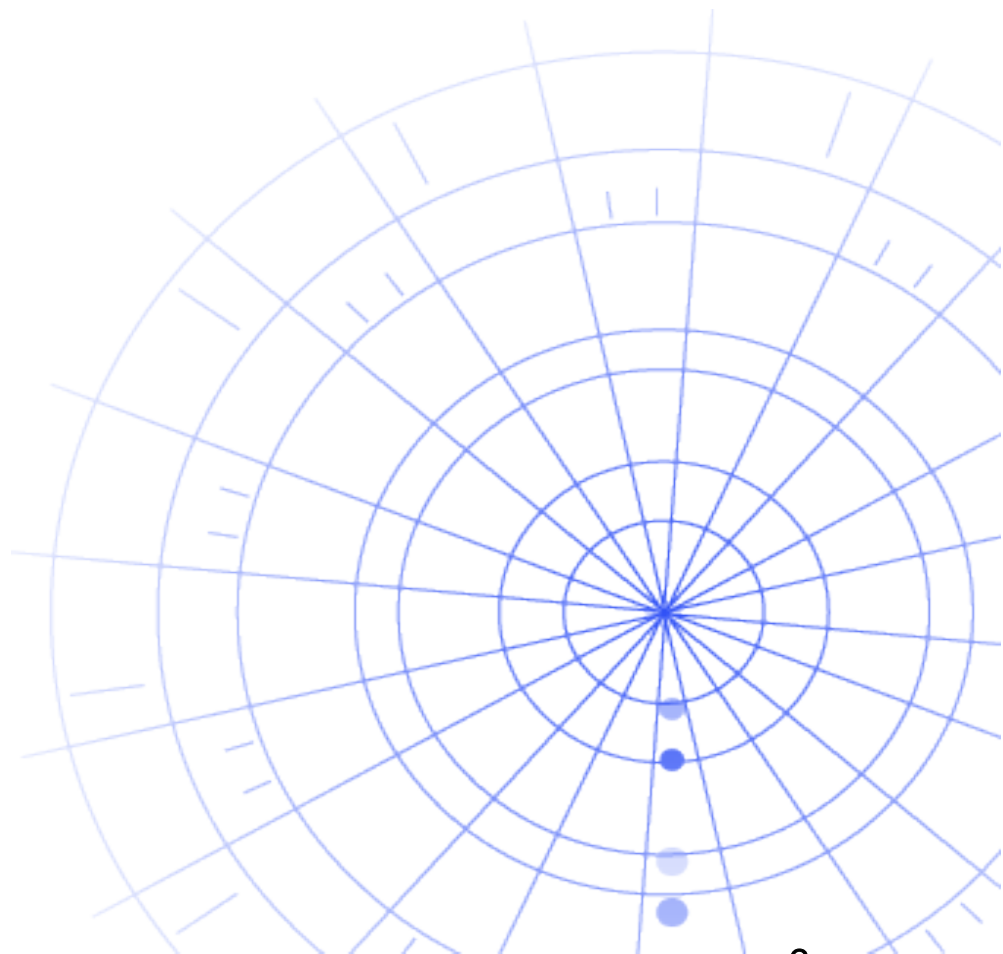
Seznam úkolů

ÚKOL

1. [Prozkoumání ArcGIS Online](#)
2. [Aktivace vašeho předplatného](#)
3. [Nastavení vaší domovské stránky](#)
4. [Vytvoření skupin](#)
5. [Přidání členů](#)
6. [Vytvoření obsahu](#)
7. [Další informace](#)

DOKONČENO

-
-
-
-
-
-
-



1. Prozkoumání ArcGIS Online

Jsme rádi, že jste se pro svou organizaci rozhodli používat aplikaci ArcGIS Online. Pokud máte málo zkušeností nebo žádné zkušenosti s GIS, je to v pořádku – teď je nejlepší čas začít s mapovacím a analytickým softwarem na bázi cloudu od společnosti Esri. Aplikace ArcGIS Online vám umožňuje propojit lidi, místa a data. Vytvářejte interaktivní mapy, které vám umožní vizualizovat a zkoumat vaše data. Výkonné analytické nástroje vám pomohou odhalit příběh skrytý ve vašich datech. Sdílejte poutavé mapy, které vyprávějí příběh vašich dat a mohou ovlivnit chystané změny.

Než se pustíte do nastavování aplikace ArcGIS Online, projděte si několik rychlých praktických cvičení, která vám pomohou porozumět základům mapování a analýzy.

Tato cvičení vám ukážou, jak provádět následující činnosti:

- **Prozkoumat mapu.** Zjistěte, kdo odešel, kam šel a kdo zůstal po hurikánu Harvey. [10 minut]
- **Začít s ArcGIS Online.** Vytvořte a sdílejte evakuační mapu v rámci přípravy na blížící se hurikán. [45 minut]
- **Sdílet mapu.** Sdílejte mapu rekreačních zařízení. [20 minut]
- **Vytvořit mapu pěší vzdálenosti.** Použijte prostorovou analýzu a zjistěte, kam můžete dojít během 20 minut. [15 minut]
- **Vytvořit scénu.** Vytvořte 3D scénu, která bude sloužit jako demonstrační ukázka pro projekt chystaný městskou radou. [20 minut]

[Spustit cvičení mapování a analýzy](#)

2. Aktivace vašeho předplatného

Když si zakoupíte předplatné ArcGIS Online, můžete pro vaši organizaci definovat vlastní smysluplné pracoviště: Můžete například nastavit zásady zabezpečení a sdílení, přidělit oprávnění a kredity členům na základě jimi prováděné práce a nastavit domovskou stránku a galerii v souladu s vaší obchodní značkou. Můžete také využívat svůj vlastní systém pro správu identity.

Hlavní součásti

Předplatné ArcGIS Online tvoří následující součásti:

Domovská stránka – Vaše domovská stránka bude pro mnoho lidí představovat první dojem z vašich stránek. Použijte na ní přitažlivý banner a vlastní logo, vystavte zde své nejlepší mapy a aplikace a poskytněte popisy, odkazy a zdroje, které lidem pomohou získat z vašich stránek maximum.

Skupiny – Skupiny představují způsob, jak uspořádat vaše členy a obsah v rámci konkrétních projektů, pracovních postupů a iniciativ. Skupiny můžete nastavit tak, aby umožňovaly přístup ke konkrétním položkám na základě struktury vaší organizace. Díky skupinám můžete spolupracovat i se členy dalších organizací.

Členové – Nové uživatele můžete do ArcGIS Online přidat prostřednictvím pozvánky, nebo je můžete přidat sami. Členy můžete přidávat hromadně i po jednom. Můžete jim nastavit účty, nechat je vytvořit si účty vlastní nebo použít váš stávající systém jednotného přihlašování.

Obsah – Váš obsah ArcGIS Online zahrnuje mapy, aplikace a vrstvy. Poskytuje také zdroje pro efektivní ukládání, kategorizaci, editaci a sdílení toho, co vytvoříte.

Tyto hlavní součásti spolupracují, aby vytvořily možnosti aplikace ArcGIS Online, které splňují požadavky vaší organizace.

Tipy

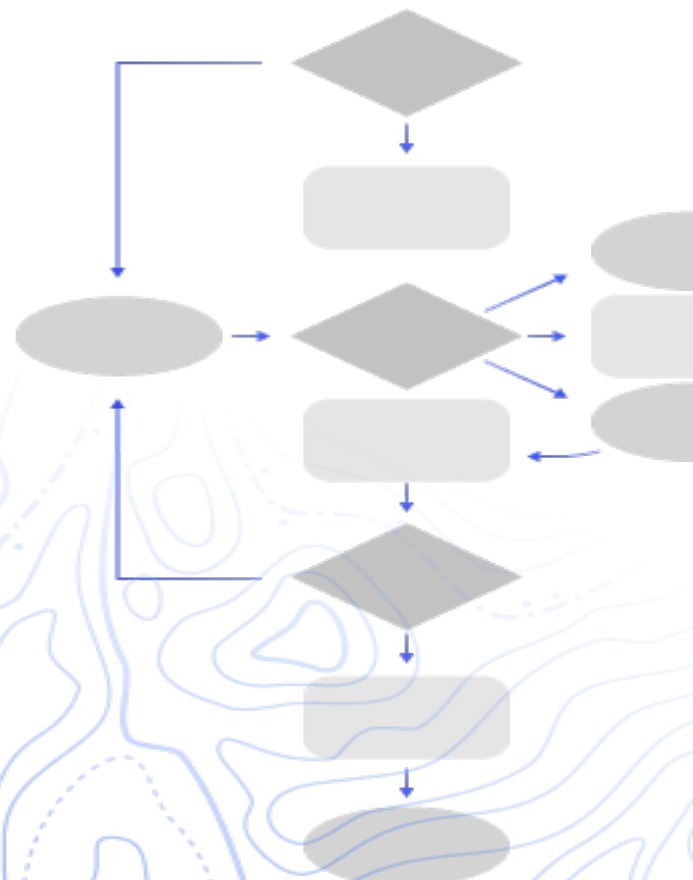
Při prvním nastavení ArcGIS Online je potřeba rozhodnout následující věci:

Název vašeho webu ArcGIS Online - Na banneru na domovské stránce se objevuje název organizace. Měli byste zvolit jednoznačný a přesný název, který reprezentuje vaši organizaci nebo účel vašeho webu ArcGIS Online.

Krátký název-Krátký název se zobrazuje v adrese URL vašeho webu ArcGIS Online (např. vzorovy-nazev-organizace.maps.arcgis.com). Důkladně zvažte název, který chcete použít. Je sice možné jej později změnit, budete ovšem muset ručně aktualizovat adresy URL pro část vašeho obsahu.

Administrativní kontakt - Zvažte uvedení několika administrátorů, kteří budou sloužit jako kontaktní osoby. Tito administrátoři a jejich e-mailové adresy budou uvedeny v automatických e-mailech odesílaných z ArcGIS Online, když členové žádají o obnovení hesla, pomoc s uživatelským jménem, úpravy jejich účtů nebo když napíšou ohledně jakýchkoli problémů souvisejících s alokací kreditů k jejich účtu. Kontaktní osoby také dostávají e-mailová oznámení o předplatném.

[Další informace o tom, jak aktivovat vaše předplatné](#)



3. Nastavení vaší domovské stránky

Začněte konfigurací ArcGIS Online podle požadavků vaší organizace. Můžete například nastavit, zda mohou členové hledat a sdílet obsah mimo organizaci. Část nastavení se provádí jako součást aktivace předplatného - například nastavení adresy URL vaší organizace. Jakmile začnete, zaměřte se na vzhled vaší domovské stránky a nastavení jejího zabezpečení.

Přizpůsobení vzhledu

Zamyslete se nad vaší značkou a nad tím, jak ji nejlépe reprezentovat na vašem webu. Zde je několik doporučení, jak vytvořit efektivní domovskou stránku:

- Vytvořte svou domovskou stránku, aby vypadala profesionálně a byla dobře uspořádaná. Použijte vlastní banner a logo a poskytněte informace o účelu vašeho webu.
- Vystavte zde jako vybraný obsah své nejlepší mapy a aplikace.

[Další informace o tom, jak nastavit vaší domovskou stránku](#)

Bezpečnostní aspekty

ArcGIS Online je bezpečný, spolehlivý a flexibilní web. Můžete nakonfigurovat ovládací prvky ochrany osobních údajů a zabezpečení tak, aby dávaly v rámci vaší organizace smysl. Můžete například nastavit zásady pro hesla včetně požadavků na délku hesla, složitost a historii. Můžete zvolit, zda budou členové moci sdílet obsah mimo vaši organizaci, nebo umožnit sdílení pouze v rámci organizace. Můžete rovněž nastavit podnikové přihlašovací údaje a vícefaktorové ověřování.

Doporučujeme nastavit přístup k ArcGIS Online, datům a všem dalším položkám výhradně prostřednictvím HTTPS. Pomůžete tak ochránit své informace.

[Další informace o tom, jak nastavit vaše zásady zabezpečení](#)

Pro další podrobnosti ohledně zabezpečení, ochrany osobních údajů a souladu s právními předpisy navštivte [Centrum zabezpečení ArcGIS](#).

4. Vytvoření skupin

Skupiny vytvářejí strukturu vaší organizace a jsou způsobem jak uspořádat položky, které chcete sdílet se členy vaší organizace a s veřejností. Můžete vytvořit soukromé skupiny, které jsou pouze na pozvání, nebo veřejné skupiny, které jsou otevřené pro všechny. S trochou plánování můžete skupiny používat jako nástroj na podporu svých pracovních postupů a k zajištění sdílení hotového obsahu se zamýšlenými příjemci. Můžete například pro položky vztahující se na projekt vytvořit pracovní skupinu a skupinu pro příjemce. Pracovní skupina může být soukromá skupina používaná pro sdílení probíhající práce. Skupina pro příjemce může být veřejná skupina používaná ke sdílení dokončeného obsahu s veřejností.

Skupiny můžete také používat k vystavování obsahu na domovské stránce a v galerii a k vytváření vlastních galerií podkladových map a aplikací.

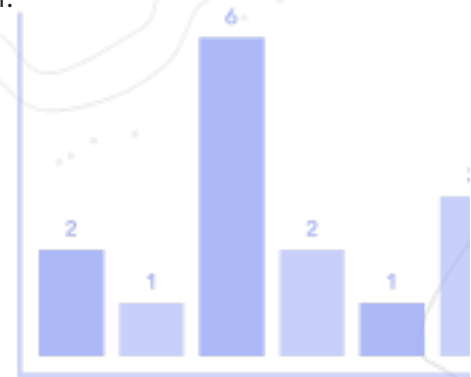
Vytváření skupin při nastavení vaší organizace vám umožní organizovat členy a obsah do skupin tak, jak je přidáváte.

[Další informace o tom, jak vytvářet skupiny](#)

Položka spolupráce

Spolupráce jsou důvěrné vztahy, které organizacím umožňují společně pracovat na obsahu napříč skupinami. Partnerská a distribuovaná spolupráce nabízí různé metody sdílení map, aplikací, vrstev a dalšího obsahu s jinými organizacemi.

[Více informací o spolupracích](#)



5. Přidání členů

ArcGIS Online má flexibilní systém přidávání uživatelů do vaší organizace. Ty můžete přidávat automaticky nebo je můžete pozvat k připojení k vaší organizaci. Můžete je zvát jednoho po druhém nebo můžete do ArcGIS Online nahrát soubor a pozvat je hromadně. Můžete využívat váš stávající systém jednotného přihlašování, můžete uživatelům nastavit účty, nebo je nechat, aby si vytvořili své účty sami. Jako součást procesu pozvání také určíte typy uživatelů a role a přiřadíte členy do skupin, které jste vytvořili.

[Další informace o tom, jak přidávat členy](#)

Osvědčené postupy

Níže jsou uvedeny některé osvědčené postupy pro přidávání členů. Většinu je možné provést v rámci procesu pozvání.

- **Konfigurace vlastních přihlašovacích účtů**—Pokud vaše organizace využívá jednotný přihlašovací systém, jako například Okta nebo Google Workspace, přidejte členy pomocí přihlašovacích údajů SAML nebo OpenID Connect. Členové vaší organizace se tak do ArcGIS Online budou moci přihlásit prostřednictvím svých stávajících přihlašovacích údajů a nebudou si muset vytvářet nové účty ArcGIS.

[Další informace o nastavení přihlašování.](#)

- **Přiřazení typů uživatelů**—Typy uživatelů určují oprávnění a aplikace, které členům můžete přiřadit. K dispozici jsou různé typy uživatelů, které můžete zvolit podle toho, jakým způsobem váš tým pracuje. Typy uživatelů přiřadte na základě potřeb a požadavků uživatelů. Například uživatelé typu Creator mají přístup ke všem funkcím v ArcGIS Online a ve většině aplikací, zatímco uživatelé typu Viewer mohou prohlížet pouze položky, které jsou s nimi sdíleny, a mají přístup k malému množství aplikací.

[Další informace o typech uživatelů](#)

- **Výběr rolí**—Zvažte, která oprávnění členové potřebují. Můžete přiřadit oprávnění prostřednictvím výchozí role nebo můžete vytvářet vlastní role na základě konkrétních oprávnění, která u role potřebujete. Každé předplatné musí mít alespoň jednoho administrátora.

[Další informace o tom, jak nastavit vlastní role](#)

- **Automatické přidání členů do skupin**–Zadejte skupiny, do kterých se mají členové přidat. Členové se přidají automaticky, bez potřeby žádat o členství nebo přijímat pozvánku.
[Další informace o tom, jak přidávat členy do skupin](#)
- **Přidělení rozpočtu kreditů**–Využití kreditů je možné řídit nastavením konkrétního počtu kreditů, který může člen využít pro transakční služby a pro nástroje, jako jsou například prostorová analýza.
[Další informace o tom, jak přidělit rozpočet kreditů](#)
- **Správa přístupu k Esri**–Přístup k Esri povolte členům, kteří potřebují využívat další webové zdroje, například podporu, školení a fóra, nebo potřebují spravovat svou e-mailovou komunikaci s Esri.
[Další informace o tom, jak povolit přístup k Esri](#)
- **Správa doplňkových licencí**–Každý typ uživatele zahrnuje přístup ke konkrétním aplikacím. Aplikace, které nejsou zahrnuty v přiřazeném typu uživatele, je možné licencovat a přiřadit dle potřeby konkrétním členům prostřednictvím doplňkových licencí.
[Další informace o tom, jak spravovat licence](#)
- **Kategorizace členů**–Nastavte hierarchické kategorie pro uspořádání a filtrování členů organizace podle charakteristik, jako je jejich oddělení, umístění a odbornost.
[Další informace o tom, jak nastavit kategorie členů](#)

6. Vytvoření obsahu

ArcGIS Online obsahuje vše, co potřebujete pro vytváření a sdílení map, scén, aplikací, notebooků a vrstev. Můžete přidávat stávající obsah, jako jsou tabulky a služby ArcGIS Server, a vytvářet nový obsah, například mapy, aplikace a hostované webové vrstvy.

Zvažte, jak bude váš obsah používán, a optimalizujte jej pro co nejlepší fungování. Můžete například vylepšit vrstvy nastavením vhodné průhlednosti, rozsahů měřítek a popisků. Můžete v mapách nastavit vyskakovací okna. A můžete vytvořit více zobrazení vašich vrstev prvků s různými možnostmi přístupu a editace.

Doplňte veškeré podrobnosti, aby bylo snadné položku najít a používat. Pokud chcete položky propagovat jako důvěryhodné a posílit je ve výsledcích vyhledávání, označte je jako spolehlivé. Aby se dal obsah snadno dohledat, nastavte kategorie obsahu pro svou organizaci a skupiny.

Tipy

- Mapu lze jednoduše vytvořit kombinací podkladové mapy a vašich dat. Pro rychlé vytvoření stylu mapy můžete použít chytré výchozí hodnoty.
[Další informace o tom, jak vytvářet mapy](#)
- ArcGIS Online obsahuje velké množství různých šablon a widgetů pro vytváření specializovaných webových aplikací.
[Další informace o tom, jak vytvářet aplikace](#)
- Při vytváření nových vrstev, které se mají použít ve vašich mapách a aplikacích ke sběru dat, si můžete vybrat z několika šablon.
[Další informace o tom, jak vytvářet nové vrstvy prvků](#)
- Když svůj obsah uložíte nebo přidáte do ArcGIS Online, uloží se jako položka ve složce Můj obsah, kde můžete všechny své položky vyhledávat či filtrovat například dle jejich typu či data vytvoření.
[Další informace o tom, jak přidávat položky](#)
- Veškerý obsah má související stránku položky, která uvádí další podrobnosti. Pro interakci s položkou také můžete upravovat její nastavení a přistupovat k dalším možnostem.
[Další informace o tom, jak používat stránky položek](#)

- Pro uspořádání obsahu skupiny a obsahu ve vaší organizaci můžete využít kategorií obsahu.
[Další informace o tom, jak nastavit kategorie obsahu](#)
- Jakmile máte přidáný obsah, můžete jej sdílet se skupinami, s organizací nebo veřejně se všemi.
[Další informace o tom, jak sdílet obsah](#)
- Pokud se vaše mapa objeví v sociálních médiích a prohlíží si ji tisíce či miliony uživatelů najednou, budete chtít, aby se načítala co nejrychleji.
[Další informace o tom, jak optimalizovat mapy pro vysoké zatížení](#)

7. Další informace

Jako administrátor jste zodpovědní za nastavení ArcGIS Online. Zároveň je důležité udržovat členy, položky a skupiny tak, aby byla vaše organizace přehledná a aktuální. Zdroje v této části vám pomohou s touto údržbou. Dozvíte se v nich také další informace o ArcGIS Online.

Monitorování aktivity

Využívejte měření na základě aktivity a zprávy o využití v reálném čase, které vám pomohou s monitorováním obsahu a členů. Zprávy o položkách znázorňují, jakým způsobem uživatelé vytvářejí, používají a sdílejí geografický obsah. Zprávy o členech ukazují, jakým způsobem uživatelé přispívají do ArcGIS Online. Zprávy o skupinách obsahují přehled o aktivní spolupráci napříč organizacemi a v rámci nich.

[Další informace o tom, jak používat zprávy o aktivitě](#)

Využití kreditů

ArcGIS Online je předplacená služba. Společnost Esri přiřadí každému předplatnému kredity, které fungují jako měna. Kredity se spotřebují při využití některého obsahu, analytických funkcí a datového úložiště. Pro správu kreditů pro transakční služby a pro nástroje, jako je například prostorová analýza, můžete povolit rozpočet kreditů. Můžete povolit flexibilní přiřazování kreditů všem, nebo pouze některým členům organizace, nebo nastavit výchozí přiřazování kreditů novým členům.

[Další informace o využití kreditů](#)

Další zdroje

- [Nápověda ArcGIS Online](#) představuje klíčový zdroj informací o obecném použití software a při provádění konkrétních úloh. Obsahuje také [osvědčené postupy pro správu organizace](#), [informace o novinkách](#), [řešení problémů](#) a [často kladené dotazy](#).
- [Galerie na stránce Learn ArcGIS](#) obsahuje sbírku lekcí, článků, příběhů a videí, které vám pomohou s poznáváním ArcGIS. Obsahuje také [cesty](#) k souvisejícím zdrojům týkajícím se konkrétního tématu, například [administrace](#).

- Stránka [Esri Academy](#) obsahuje kurzy vedené instruktorem, webináře, výukové plány a další výukové materiály, které vám poskytnou více informací o správě organizace ArcGIS Online.
- Komunita GIS, včetně společnosti Esri, sdílí v [ArcGIS Living Atlas of the World](#) tisíce spolehlivých datových sad připravených k použití. ArcGIS Living Atlas pokrývá vše od historických údajů ze sčítání obyvatel až po podmínky životního prostředí odvozené z živých údajů ze sítí senzorů a pozorování Země.
- [ArcGIS API for Python](#) vám pomůže urychlit a spravovat administrativní úkony. Můžete například použít API k nastavení struktury složek v části Můj obsah. Můžete jej také použít k aktualizaci URL u služeb či položek aplikací.
- [ArcGIS Marketplace](#) obsahuje řešení od partnerů společnosti Esri určená k usnadnění administrativních úkonů.
- Aktuální informace o dostupnosti služby získáte v části [Přehled stavu systému ArcGIS Online](#).

Nejčastější dotazy

Můžu si ArcGIS Online vyzkoušet, než si zakoupím předplatné?

Ano. Pokud ještě nemáte účet, můžete si ho založit na 21 dní zdarma a vyzkoušet [Learn ArcGIS: zkušební verzi pro vzdělávání](#). Zkušební verze pro vzdělávání představuje snadný způsob, jak se seznámit s mapováním a analýzou, ale nebudete moci nastavit ani spravovat ArcGIS Online. Po skončení zkušebního období také přijdete o veškerý vytvořený obsah. Pokud chcete vyzkoušet konfiguraci organizace ArcGIS Online, můžete získat [bezplatnou zkušební verzi ArcGIS](#). Ve zkušební verzi ArcGIS půsíte jako administrátor své zkušební organizace. Na konci zkušebního období si můžete zakoupit předplatné a nadále používat organizaci a obsah, který jste vytvořili.

Můžu přidat více členů nebo kreditů?

Ano. Předplatné ArcGIS Online může růst společně s vaší organizací. Další [členy a kredity](#) můžete přidávat kdykoliv.

Kde získám odpovědi na další otázky?

Přečtěte si [Často kladené dotazy](#) ohledně ArcGIS Online, prozkoumejte [diskuze Esri Community](#) nebo kontaktujte [Esri](#).